

Cric à fut montant

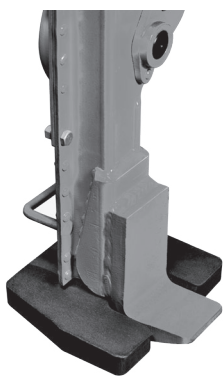
COMLFT
HVS

Exécution robuste selon DIN

- Frein automatique
- Manivelle rabattable
- Version manivelle normale ou à rochet

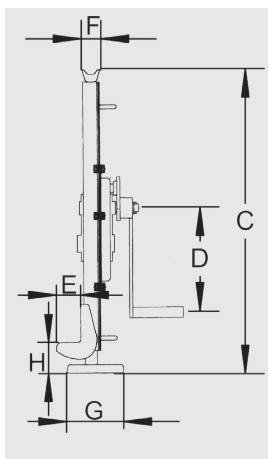
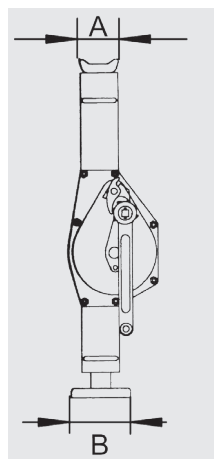
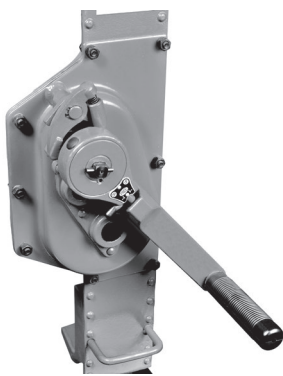
Typ HVS-L

- Pied bas



Typ HVS-R

- Avec manivelle à rochet



Standard-Typ HVS

- Pied normale
- Sans manivelle à rochet



Type	Force ton	Prix CHF	Course mm	Patte baissé mm	Poids kg	Dimensions mm							
						A	B	C	D	E	F	G	H
Standard, pied normale													
HVS-1.5	1.5	255.–	355	70	12.0	81	100	600-900	225	55	46	110	60-360
HVS-3	3.0	320.–	355	75	20.0	83	130	735-1090	249	60	45	138	70-425
HVS-5	5.0	420.–	345	80	24.0	108	140	730-1075	249	71	68	170	80-425
HVS-10	10.0	610.–	390	90	42.0	124	140	800-1190	300	86	76	170	100-490

Avec pied bas													
HVS-1.5-L	1.5	280.–	350	20	17.0	81	100	600-900	225	55	46	110	20-350
HVS-3-L	3.0	350.–	350	25	22.0	83	130	735-1090	249	60	45	138	25-375
HVS-5-L	5.0	450.–	300	30	29.5	108	140	730-1075	249	71	68	170	30-330
HVS-10-L	10.0	650.–	300	35	50.0	124	140	800-1190	300	86	76	170	35-335

HVS-R	Plus-value manivelle à rochet, pour tous les grandeurs + CHF 75.–												
-------	--	--	--	--	--	--	--	--	--	--	--	--	--