

Treuil électrique à câble passant

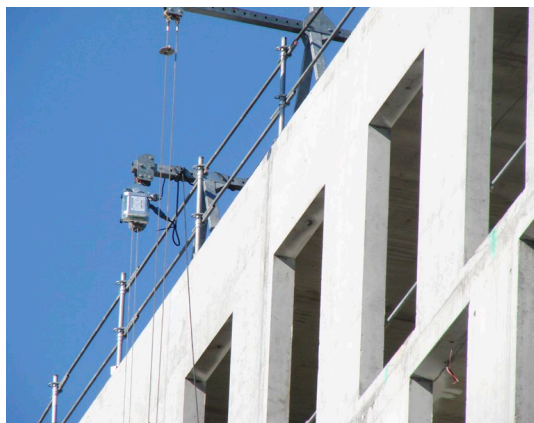
COMLIFT
LM

Pour grande hauteur de levée, pour montages

- Facteur de marche 80 %
- Avec suspension crochet tournante
- Construction compacte avec poignée pour transport
- Commande 230 V avec arrêt d'urgence, longueur du câble 2 m
- Avec fins de course haut et bas



Coffret de transport inclus



90 kg – 1'000 kg

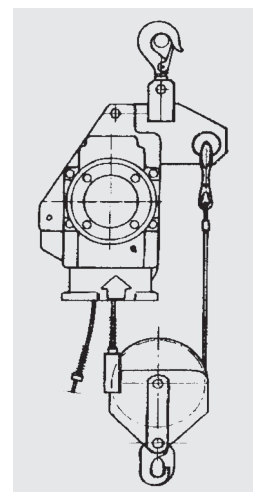


Options:

avec télécommande radio
distance 100 m

2 brins

+ CHF 680.-



Type	Charge utile		Prix avec 30 m de câble sans poulie 2 brins	Kit poulie mouflage pour service 2 brins	Plus-value câble acier / m	Vitesse		Moteur	Poids	Câble	Dimensions
	1 brin	2 brins				1 brin	2 brins				
	kg	kg	CHF	CHF	CHF	m / min	m / min	kW	kg	ø mm	mm
LM-90	90	180	3'400.-	420.-	9.-	17	8.5	0.45	17	5	
LM-250	250	500	3'400.-	420.-	9.-	6	3	0.45	17	5	
LM-300S	300	600	3'980.-	470.-	9.-	14	7	1.1	32	6.8	
LM-500	500	1000	3'980.-	470.-	9.-	7	3.5	1.1	32	6.8	