

# Einträger Rollfahrwerk

# COMLIFT

LHTP-B  
LHTG-B

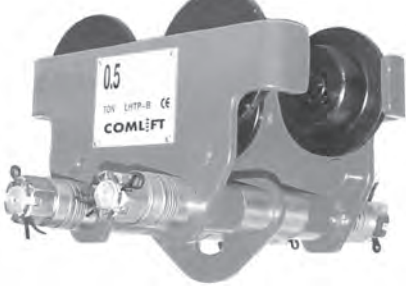
- Starke Ausführung mit zwei Traversen
- Laufrollen kugelgelagert, Bolzen verzinkt
- Mit Radbruchstützen und Entgleisungsschutz
- Zum direkten Einhängen von Hand-Flaschenzügen



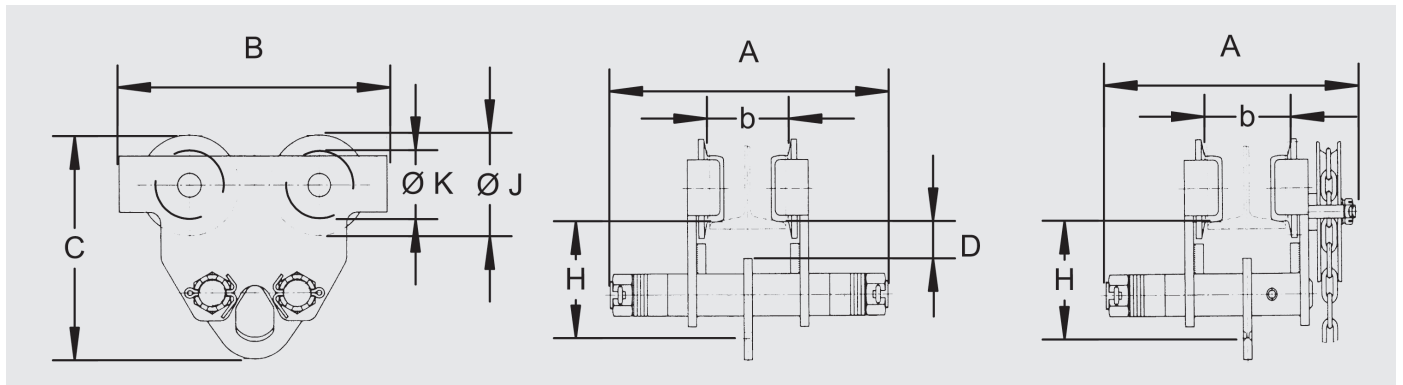
**LHTP-B** Vorschub durch Stossen

**LHTG-B** Vorschub durch Haspelantrieb, verzinkte Handkette, Bedienungslänge 2.5 m, Mehrlänge CHF 18.-/m

**LHTP-B**



**LHTG-B**



Nutzlast kg	Preis Vorschub durch:		Für Fahrprofil verstellbar Breite standard b = mm	Breiteres Fahrprofil		*Kurven- radius m	*Gewicht LHTP-B kg	Abmessungen mm									
	Stossen	Kette		Breite b = mm	Mehr- preis + CHF			H	LHTP A		LHTG A		B	C	D	øJ	øK
	LHTP-B CHF	LHTG-B CHF															
500	140.-	270.-	50-152	50-203	45.-	0.8	6.2	75	236	286	272	322	194	158	30	80	55
1'000	200.-	320.-	54-203	64-305	60.-	0.9	12.0	96	303	405	334	436	236	196	38	95	68
1'500	250.-	400.-	64-203	74-305	75.-	1.0	14.6	102	310	412	337	439	250	210	38	102	75
2'000	310.-	440.-	74-203	88-305	90.-	1.0	18.3	110	317	419	343	445	268	226	38	108	80
3'000	460.-	550.-	90-203	100-305	100.-	1.2	34.5	122	333	435	357	459	322	266	40	132	100
5'000	690.-	760.-	114-305			1.3	44.0	142	355	457	373	475	362	301	42	148	110
8'000	980.-	1150.-	124-305			2	73.0	180	372	474	416	518	426	388	45	175	130
10'000	1090.-	1270.-	124-305			2.0	82.0	190	378	480	423	525	442	396	45	175	136

bis 30 ton auf Anfrage

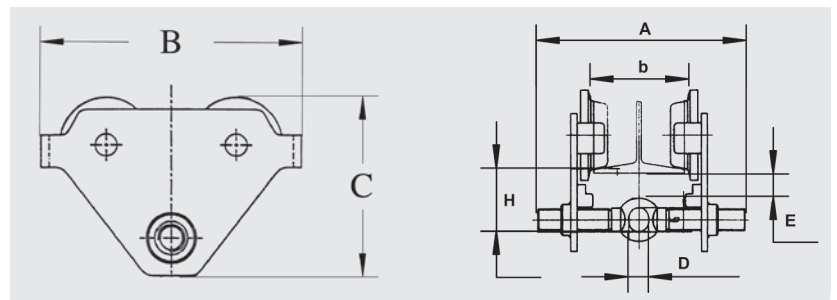
\* für Laufkatze Breite standard

# Einträger-Rollfahrwerk mit Spindel

**COMLIFT**  
LHTP-FK

12

- Laufrollen kugelgelagert, mit einer Spindel-Traverse
- Mit Radbruchstütze und Kippsicherung
- Zum direkten Einhängen von Hand-Flaschenzügen

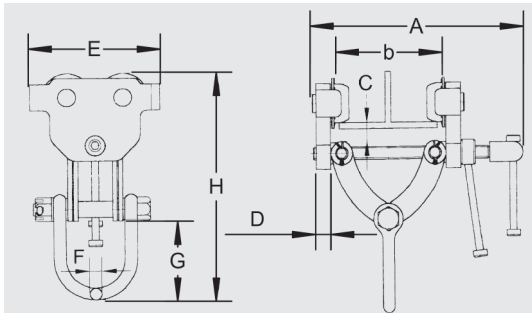
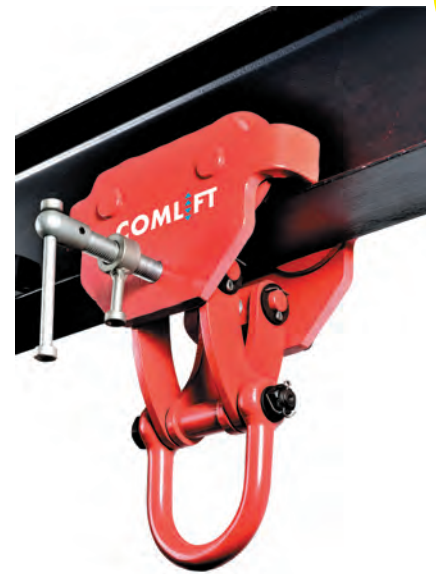


Typ	Nutzlast kg	Preis CHF	Fahrprofil, verstellbar			Kurven- radius m	Gewicht kg	Abmessungen mm					
			Breite b = mm	INP h = mm	HEB h/b = mm			H	A	B	C	D	E
LHTP-FK-05	500	120.–	50-220	100-550	100-220	1.00	8.5	60	292	260	171	25	31
LHTP-FK-10	1'000	180.–	58-220	120-550	100-220	1.00	16.5	60	300	260	174	30	31
LHTP-FK-20	2'000	290.–	66-220	120-550	120-220	1.10	24	75	310	310	216	40	30

# Einträger-Rollklemme für Schnell-Montage

**COMLIFT**  
LHT-C

- Schnelle Profilverstellung durch Handspindel, arretierbar
- Laufrollen kugelgelagert
- Mit Radbruchstütze und Entgleisungsschutz
- Zum direkten Einhängen von Flaschenzügen

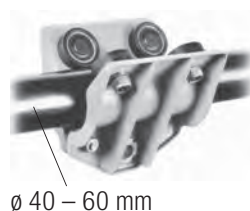


Typ	Nutzlast kg	Preis Vorschub durch Stossen CHF	Fahrprofil, verstellbar				Kurven- radius m	Gewicht kg	Abmessungen mm							
			Breite Standard b = mm	INP/IPN h = mm	IPE h = mm	HEB h/b = mm			A	C	D	E	F	G	H	
LHT-C-05	500	310.-	60-200	140-550	120-500	100-200	1.0	6	336	20	10	175	16	105	263-324	
LHT-C-10	1'000	340.-	60-200	140-550	120-500	100-200	1.0	7	340	25.4	12	175	16	105	263-324	
LHT-C-20	2'000	510.-	72-200	160-550	160-500	100-200	1.0	19.5	340	25.4	14	280	22	111	339-387	
LHT-C-30	3'000	850.-	72-200	160-550	160-500	100-200	1.2	32	345	26	16	345	27	127	374-438	
LHT-C-50	5'000	1080.-	100-300	220-550	200-600	220-300	1.5	53	465	31	20	395	35	135	450-528	

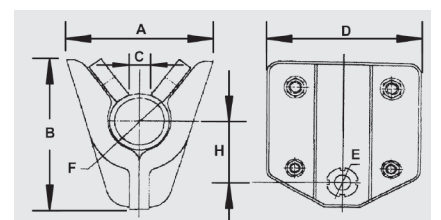
# Rohr-Laufkatze

**COMLIFT**  
LHT-030P

- Z. B. auf Gerüstrohren von  $\varnothing$  40 – 60 mm laufend
- Laufrollen kugelgelagert
- Mit Radbruchsicherung
- Zum direkten Einhängen div. Hebemitteln



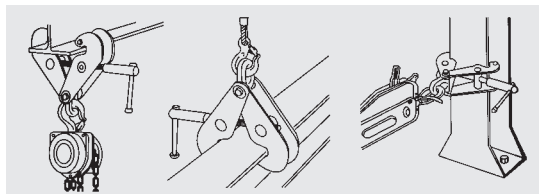
Typ	Nutz- last kg	Preis CHF	Rohr mm F		Kurven- radius m	Gewicht kg	Abmessungen mm					
			$\varnothing$ min	$\varnothing$ max			H	A	B	C	D	E $\varnothing$
LHT-030P	300	140.-	40	60	0.80	2.5	68	147.5	160	22	160	17



# Trägerklammer

14

- Für schnelle Montage mit Spindelverstellung
- Zur Aufnahme von Hebezeugen, Lasten



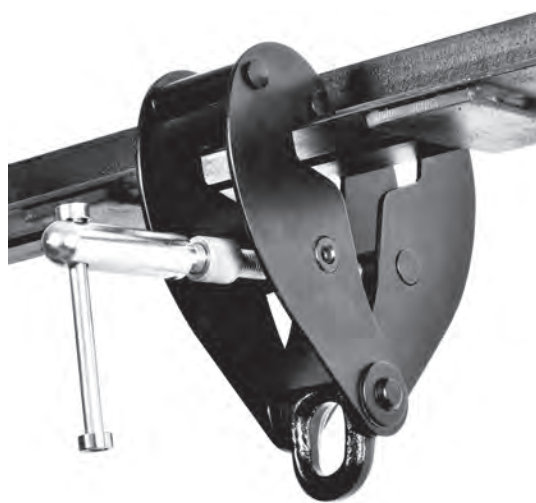
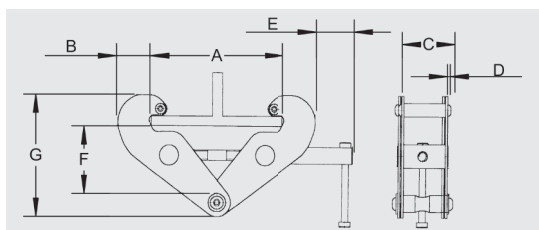
**COMLIFT**  
TOPLINE LHB-C

Verstärkte Ausführung



**COMLIFT**  
LHB-B

Standard Ausführung mit Öse



Typ	Nutzlast kg	Preis CHF	Breite mm A	Abmessungen mm							Gewicht kg
				B	C	D	E	F min	F max	G min	
<b>Typ LHB-C</b>											
LHB-C-10	1'000	105.–	65 - 230	46	80	4	220	102	160	29	5.0
LHB-C-20	2'000	124.–	65 - 230	46	90	6	220	102	160	28	6.0
LHB-C-30	3'000	195.–	80 - 320	67	117	8	271	168	240	60	11.0
LHB-C-50	5'000	259.–	90 - 320	67	127	10	271	168	240	57	15.0
LHB-C-100	10'000	411.–	90 - 320	79	139	12	280	172	242	55	31.0
<b>Typ LHB-B</b>											
LHB-B-10	1'000	95.–	65 - 230	46	80	4	220	102	160	29	4.0
LHB-B-20	2'000	110.–	65 - 230	46	90	6	220	102	160	28	5.0